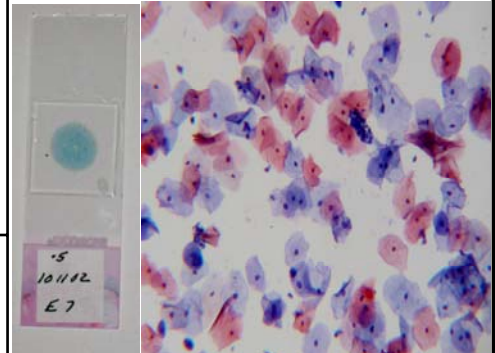


新一代液态细胞学涂片系统

Liqui-*PREP*TM 试剂盒特点

- 经济
- 快速
- 无需特殊设备
- 方便
- 灵活



Liqui-*PREP*TM 操作过程

Liqui-*PREP*TM 细胞学处理试剂盒

Liqui-*PREP*TM 细胞学处理试剂盒提供简洁快速的细胞采集方法，将任意一同质的标本包裹粘附于显微镜载玻片上，以备染色和读片。

该试剂盒不包括标本清洁剂，如果标本带有粘液或其它非诊断性物质，可以用 Liqui-*PREP*TM 特殊处理试剂盒很快的重新处理。



1. 收集

带有标签的 Liqui-*PREP*TM 收集瓶，装有标本及收集装置的刷头，例如子宫内刷。



2. 浓缩

可用任何标准的离心机，混合后，标本倒入离心管，离心10分钟。



3. 细胞包裹及粘附

沉淀细胞团加入 Liqui-*PREP*TM 细胞基质后，制成一滴或多滴涂片(每种标本一张涂片)

Liqui-*PREP*TM 特殊处理试剂盒

Liqui-*PREP*TM 特殊试剂盒提供简易、快速的细胞采集，清洁标本，去除粘液及其它非诊断性物质，以将随机的同质标本包裹粘附于显微镜载玻片上，以备染色和读片。



1. 收集

带有标记的 Liqui-*PREP*TM 收集瓶送至实验室后，其瓶内浸有标本收集装置头(如 Rovers CervexTM)



2. 标本清洁

混合后，将标本倒入 Liqui-*PREP*TM 清洁剂，经离心，去除粘液及其它非诊断性物质。



3. 浓缩

可用任何标准的离心机，于清洁剂中标本需离心10分钟。



4. 细胞包裹及粘附

沉淀细胞团加入 Liqui-*PREP*TM 细胞基质后，制成一滴或多滴涂片(每种标本一张涂片)

不同的细胞标本

特殊的 Liqui-*PREP*TM 试剂盒根据不同的临床需求设计出了适合各种样本的产品。例如:针吸细胞、尿液、痰液、支气管刷检和小量及大量体液，为适应特殊运输和操作的要求，Liqui-*PREP*TM 试剂盒，包含有大包装的防腐保存液、清洁剂和细胞组织基液以适应各种不同的标本类型，特殊处理步骤说明即基于这些不同种的标本类型，请查阅目录或与销售商联系，找到最适合您实验室需求的对应产品。

相容性试验反馈结果

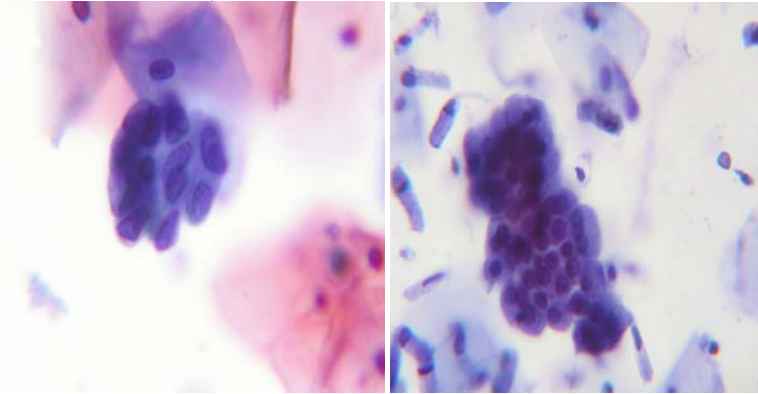
Liqui-*PREP*TM 试剂盒刻意设计了反馈测试。该试剂成份与绝大多数免疫组化方法和各种核酸扩增方法都具有相容性。这样，经过 Liqui-*PREP*TM 处理过的标本，可以与大多数感染性疾病标志物，例如：人类乳头状瘤病毒(HPV)或滴虫/滴虫衣原体IFA一同测试。特殊测试步骤可进入我们的网站或向销售商索取。

弹性消费

在现今的消费敏感的环境下，弹性化消费是产品的关键。通过应用化学方法（细胞包裹）以获得合格的涂片，包括玻片上细胞的均匀分布和细胞涂片。而无需昂贵的一次性消耗品或特殊的设备。Liqui-*PREP*TM 允许每个实验室有机会选择适合他们所需的细胞采集和细胞转运系统。所有的 Liqui-*PREP*TM 试剂均为无害物质，从而最大地降低了运输费用。选择 Liqui-*PREP*TM 试剂盒能最好地服务于您的需求。

Liqui-*PREP*TM 细胞学涂片正如 1 - 2 - 3 樣簡單!

Liqui-*PREP*TM 细胞涂片40倍放大样本

Liqui-*PREP*TM 產品一覽表

产品标号	产品介绍	每盒测试样本数
不含清洁剂试剂盒		
30-300	细胞处理试剂盒	300
30-3001	细胞处理试剂盒 (无离心管)	300
30-050	细胞处理试剂盒 (无离心管)	50
30-050B	细胞处理试剂盒 (无收集瓶)	50
30-100B1	细胞处理试剂盒 (无离心管或收集瓶)	100
含清洁剂试剂盒		
40-300	特殊处理试剂盒	300
40-3001	特殊处理试剂盒 (无离心管)	300
40-100	特殊处理试剂盒 (无离心管)	100
40-050B	特殊处理试剂盒 (无收集瓶)	50
40-100B1	特殊处理试剂盒 (无离心管或收集瓶)	100
单独销售的收集装置		
1000C	Rovers CERVEX TM Brush (洁净)	100
1000S	Rovers CERVEX TM BRUSH (消毒)	100

离心机型号的工作处理效率

Liqui-*PREP*TM 细胞学涂片正如

1 - 2 - 3 樣簡單!

离心机型号	每人每天平均处理标本数	每人每天最多处理标本数	两人每天平均处理标本数	两人每天最多处理标本数
6管离心机	216	259	410	454
12管离心机	324	389	616	680
24管离心机	432	518	821	907
48管离心机	720	864	1,368	1,512



中国总代理商：

Jilin Universal Medical Treatment Science & Technology Co., Ltd.

吉林省万方医疗科技有限公司

1~2 Nanling Street, Changchun City, Jilin, China 130022

电话：0431-5923290 传真：0431-5918760

生产商：LGM International, Inc(美国LGM国际公司)

3030 Venture Lane, Suites 106

Melbourne, FL 32934 USA

(T): (321)254-0480; (Fax): (321)254-0481

Website: www.lgmintl.com

美国FDA注册号码：3004421347 加拿大注册号码：1689

Liqui-*PREP*TM is a trademark of LGM International, Inc. Patents Pending