

شركة إل جي إم إنترناشونال.

موقع الإنترنت: www.lgmintl.com

Umedic

Email: sales@umedic.de

ت/ ١٨٧٥٧ ٢١٦١ +٤٩ / ف/ ١٠٠٥٩ ٢١٦١ +٤٩

# الجيل التالي من الخلايا السائلة

Liqui-PREP™

- في المتناول
- سريع
- لا يحتاج لأجهزة خاصة
- سهل الاستخدام
- مرن

معالجة Liqui-PREP™

مجموعات المعالجة الخاصة

من Liqui-PREP™

تتيح مجموعات المعالجة الخاصة من Liqui-PREP™ السهولة والسرعة في التجميع وتنظيف العينة لإزالة الحطاط والمواد الأخرى غير التشخيصية بالإضافة إلى التغليف الخلوي والالتصاق لعينة عشوائية متجانسة من العينة الموجودة على شريحة مجهر زجاجية، والجاهزة للصبغ والقراءة.

١. التجميع

تأتي قنينة التجميع ذات العلامة Liqui-PREP™ والمحتوية على العينة إلى المختبر وعليها جهاز التجميع مثل فرشاة Rovers Cervex™ في قنينة التجميع.



٢. تنظيف العينة

بعد المزج: نصب العينة في محلول تنظيف Liqui-PREP™ والذي يعمل بعد عملية الفصل (الطرد المركزي) على إزالة الحطاط والمواد غير التشخيصية الأخرى.



٣. التركيز

يمكن استخدام أي جهاز طرد مركزي قياسي تخضع العينة في محلول التنظيف للطرد المركزي لمدة ١٠ دقائق.



٤. التغليف والالتصاق الخلوي

نتج كرية خلوية يضاف إليها قاعدة خلوية Liqui-PREP™ والذي يتم بعدها عمل شريحة بها دائرة أو اثنتان (عينة لكل شريحة)

مجموعات معالجة الخلايا

من Liqui-PREP™

تقدم مجموعات خلايا Liqui-PREP™ المعالجة السهولة والسرعة في التجميع والتغليف والالتصاق لعينة عشوائية متجانسة من العينات الموجودة على شريحة مجهر زجاجية، والجاهزة للصبغ والقراءة.

لا تحتوي هذه المجموعات على إمكانية تنظيف العينة. وإذا كانت العينة تحتوي على مخاط أو مواد أخرى غير تشخيصية؛ فيمكن إعادة معالجتها بسرعة باستخدام مجموعات المعالجة الخاصة من Liqui-PREP™

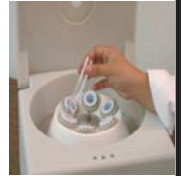
١. التجميع

تأتي قنينة التجميع ذات العلامة Liqui-PREP™ والمحتوية على العينة إلى المختبر وعليها جهاز التجميع مثل فرشاة بطانة الرحم في قنينة التجميع.



٢. التركيز

يمكن استخدام أي جهاز طرد مركزي قياسي. وبعد عملية المزج: نصب العينة في أنبوب جهاز طرد مركزي وتستمر عملية الفصل لمدة ١٠ دقائق.



٣. التغليف والالتصاق الخلوي

نتج كرية خلوية يضاف إليها قاعدة خلوية Liqui-PREP™ والذي يتم بعدها عمل شريحة بها دائرة أو اثنتان (عينة لكل شريحة)

## العينات الخلوية المختلفة

توجد مجموعات Liqui-PREP™ مختلفة للتعامل مع الأنواع المتعددة من العينات المشاهدة في مجال التحليل. مثل سوائل البزل الإبري الدقيقة والبول والجهاز المركزي العصبي والبصاق والغوازل الشعبية وسوائل الجسم الكبيرة أو الصغيرة الحجم. لتلبية لاحتياجات النقل والمعالجة الخاصة: فإن مجموعات Liqui-PREP™ تحتوي على كميات كبيرة من محاليل الحفظ والتنظيف والقاعدة الخلوية للتوافق مع تلك الأنواع المختلفة من العينات. وتتوفر توجيهات المعالجة الخاصة بناء على أنواع العينات تلك. شاهد العرض المصور أو تحدث مع مندوب لديك لمعرفة مواصفات المجموعة التي تليبي احتياجات معملك بشكل أفضل.

## توافق اختبار الفعل المعاكس

صممت مجموعات Liqui-PREP™ محتوية على الاختبار المعاكس. تتوافق صبغ المواد الكاشفة مع معظم الطرق كيميائية الأنسجة المناعية والأحماض النووية للعديد من طرق التكبير المختلفة. ونتيجة لذلك: يمكن Liqui-PREP™ من التعامل مع العينات التي سوف تستخدم - مع علامات الأمراض الأكثر عدوى مثل اختبارات الحمض النووي لفيروس الورم الخليمي HPV أو IFA الخاص بترايكومونس أو الكلاميديا التراكومودية. يوجد في موقعنا على الإنترنت أو لدى موزع Liqui-PREP™ لديك بروتوكولات تجارب خاصة.

إن Liqui-PREP™ هي علامة تجارية لشركة إل جي إم. براءات اختراع معلقة

# الجيل التالي من الخلايا السائلة

Liqui-PREP™

Liqui-PREP™

## خط الإنتاج

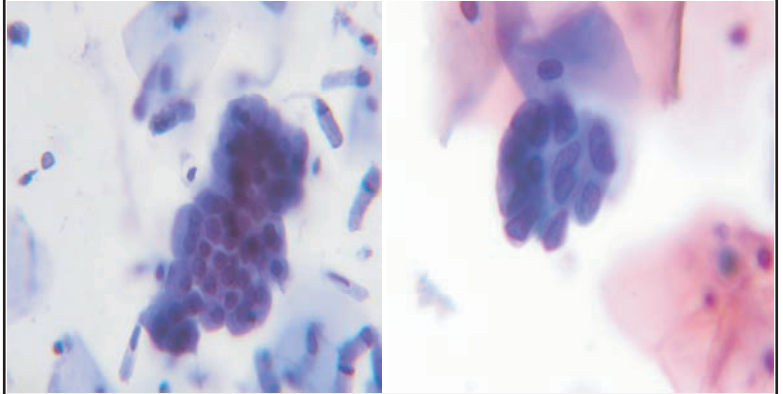
الاختبارات / المجموعة	وصف المنتج	رقم المنتج
	<b>مجموعة معالجة الخلايا</b>	
٣٠٠	مجموعة معالجة الخلايا (بدون أنابيب فصل)	30-300
٣٠٠	مجموعة معالجة الخلايا	30-3001
٥٠	مجموعة معالجة الخلايا (بدون زجاجات)	30-050
٥٠	مجموعة معالجة الخلايا (بدون زجاجات أو أنابيب)	30-050B
١٠٠	مجموعات ذات محلول تنظيف	30-100B1
	<b>مجموعة المعالجة الخاصة</b>	
٣٠٠	مجموعة المعالجة الخاصة (بدون أنابيب فصل)	40-300
٣٠٠	مجموعة المعالجة الخاصة (بدون أنابيب فصل)	40-3001
	مجموعة المعالجة الخاصة	40-100
١٠٠	مجموعة المعالجة الخاصة (بدون زجاجات)	40-050B
٥٠	مجموعة المعالجة الخاصة (بدون زجاجات أو أنابيب)	40-100B1
	<b>أجهزة مجموعة تباع منفصلة</b>	
١٠٠	فرشاة Rovers CERVEX™ (تنظيفة)	1000C
١٠٠	فرشاة Rovers CERVEX™ (معممة)	1000S

## المرونة الفعالة للتكلفة

في بيئة اليوم الحساسة تجاه التكلفة: تعد المرونة أمرًا هامًا. فباستخدام الطريقة الكيميائية (التغليف الخلوي) للحصول على جودة شريحة ممتازة: فإن التوزيع الخلوي المتساوي والالتصاق أو المواد البلاستيكية للاستخدام مرة واحدة أو المعدات الخاصة كلها لم تعد مطلوبة. فلقد صمم نظام Liqui-PREP™ كي يتمكن كل مختبر من اختيار نظام التجميع والنقل الذي يلبي احتياجاته بشكل أفضل. كما أن جميع المواد الكاشفة في Liqui-PREP™ هي مواد غير خطيرة تقلل تكاليف الشحن. اختر مجموعات Liqui-PREP™ التي تلبي احتياجاتك بشكل أفضل.

**CYTOLOGY: 1 - 2 - 3** هو بالفعل Liqui-PREP™

مثال لتكبير خلايا Liqui-PREP™ ٤٠ مرة



## CYTOLOGY: 1 - 2 - 3

شرائح مصبوعة جاهزة للقراءة

## إنتاجية المعالجة تبعًا لحجم الفصل (الطرء المركزي)



حجم الفصل (الطرء المركزي)	عينات إنتاجية متوسطة لشخص واحد لليوم	عينات إنتاجية مرتفعة لشخص واحد لليوم	عينات إنتاجية متوسطة لشخص واحد لليوم	عينات إنتاجية مرتفعة لشخصين لليوم
جهاز فصل ٦ أنابيب	٢١٦	٢٥٩	٤١٠	٤٥٤
جهاز فصل ١٢ أنبوبًا	٣٢٤	٣٨٩	٦١٦	٦٨٠
جهاز فصل ٢٤ أنبوبًا	٤٣٢	٥١٨	٨٢١	٩٠٧
جهاز فصل ٤٨ أنبوبًا	٧٢٠	٨٦٤	١,٣٦٨	١,٥١٢

رقم تسجيل FDA في الولايات المتحدة: ٣٠٠٤٤٢١٣٤٧

رقم تسجيل في كندا: ١٦٨٩

وكلاء البيع في الشرق الأوسط



Email: sales@umedic.de

ت/ ١٨٧٥٧ ٢١٦١ ٤٩ + / ف/ ١٠٠٥٩ ٢١٦١ ٤٩ +

57 Karmannsstrasse, 41061 Moenchengladbach, Germany



EBENGN rev: 06/04#