

La cytologie liquide de la prochaine génération

LGM International, Inc.
Site Web: www.lgmintl.com

4350 Oakes Road, 505-506
Fort Lauderdale, FL 33314 USA
Tél.: (954) 253-5671
Télec.: (954) 584-2998

Liqui-*PREP*TM

- ABORDABLE
- FACILE
- AUCUN ÉQUIPEMENT SPÉCIAL REQUIS
- RAPIDE
- SOUPLE

Liqui-*PREP*TM PROCÉDÉ

Liqui-*PREP*TM Cytology Processing Kit

Les *Liqui-*PREP*TM* Cytology Processing Kits permettent de préparer rapidement des échantillons aléatoires homogènes sur lames de microscope en verre, prêtes pour la coloration et pour l'interprétation, en quelques étapes simples : prélèvement, encapsulation et fixation.

Ces trousse NE comprennent PAS la solution de lavage de l'échantillon. Si l'échantillon contient du mucus ou une autre matière non diagnostique, on peut reprendre le traitement au moyen de l'une des *Liqui-*PREP*TM* Special Processing Kits.



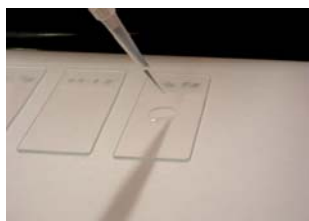
1. PRÉLÈVEMENT

L'échantillon est livré au laboratoire dans un *Liqui-*PREP*TM* Collection Vial étiqueté sur lequel est posée la tête d'un dispositif de prélèvement comme la brosse de prélèvement endométrial.



2. CONCENTRATION

N'importe quelle centrifugeuse standard convient. L'échantillon mélangé est versé dans un tube à centrifuger, puis centrifugé pendant 10 minutes.



3. ENCAPSULATION CELLULAIRE ET FIXATION

On ajoute d'abord de la *Liqui-*PREP*TM* Cellular Base au culot cellulaire, puis on étale un ou deux cercles du mélange sur une lame de microscope (à raison d'un échantillon par lame).

Liqui-*PREP*TM Special Processing Kits

Les *Liqui-*PREP*TM* Special Processing Kits permettent de préparer rapidement des échantillons aléatoires homogènes sur lames de microscope en verre, prêtes pour la coloration et pour l'interprétation, en quelques étapes simples : prélèvement, élimination du mucus et des autres matières non diagnostiques par lavage de l'échantillon, encapsulation cellulaire et fixation.



1. PRÉLÈVEMENT

L'échantillon est livré au laboratoire dans un *Liqui-*PREP*TM* Collection Vial étiqueté sur lequel est posée la tête d'un dispositif de prélèvement comme la brosse de prélèvement endométrial.



2. LAVAGE DE L'ÉCHANTILLON

L'échantillon est d'abord mélangé, puis versé sur la *Liqui-*PREP*TM* Cleaning Solution qui permet d'éliminer le mucus et les autres matières non diagnostiques par centrifuga-



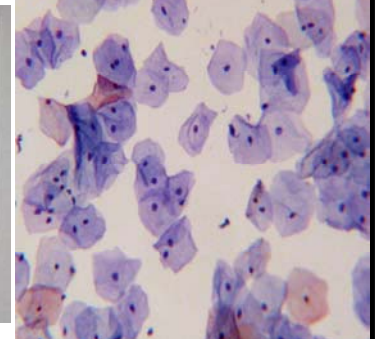
2. CONCENTRATION

N'importe quelle centrifugeuse standard convient. L'échantillon mélangé est versé dans un tube à centrifuger, puis centrifugé pendant 10 minutes.



4. ENCAPSULATION CELLULAIRE ET FIXATION

On ajoute d'abord de la *Liqui-*PREP*TM* Cellular Base au culot cellulaire, puis on étale un ou deux cercles du mélange sur une lame de microscope (à raison d'un échantillon par lame).



VARIÉTÉ D'ÉCHANTILLONS CYTOLOGIQUES

Des trousse *Liqui-*PREP*TM* adaptées ont été conçues sur mesure pour les divers types d'échantillons prélevés en milieu clinique (Exemples : aspirats de cytoponction, urine, système nerveux central, expectorations, liquides bronchiques, et liquides organiques en faible ou importante quantité). Pour répondre aux besoins particuliers en matière de transport et de traitement, les trousse *Liqui-*PREP*TM* comprennent les quantités de solutions (en vrac) de fixation, de lavage et de fixation cytologique requises pour traiter ces divers types d'échantillons. Des instructions particulières pour le traitement de chacun de ces types d'échantillons sont fournies. Consultez le catalogue ou communiquez avec le plus proche représentant afin de découvrir la trousse qui convient le mieux aux besoins de votre laboratoire.

COMPATIBILITÉ AVEC LES TESTS COMPLÉMENTAIRES

Les trousse *Liqui-*PREP*TM* sont conçues en tenant compte des tests complémentaires. Les réactifs sont compatibles avec la plupart des méthodes immuno-histochimiques et des acides nucléiques des divers procédés d'amplification. Les échantillons préparés avec *Liqui-*PREP*TM* peuvent donc être analysés au moyen des marqueurs génétiques pour la plupart des maladies infectieuses, comme les tests d'acide nucléique pour le papillomavirus humain (VPH) ou les tests d'immunofluorescence pour la trichomonose ou pour le chlamydia trachomatis. On peut obtenir des protocoles d'analyse particuliers sur notre site Web ou en communiquant avec le plus proche distributeur *Liqui-*PREP*TM*.

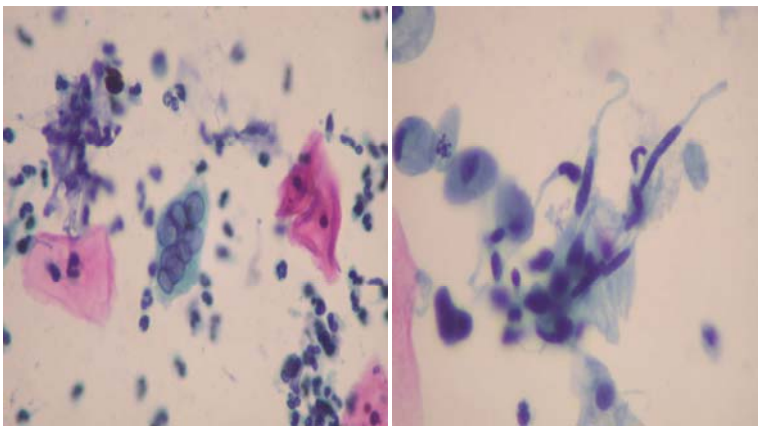
*Liqui-*PREP*TM* est une marque de commerce de LGM International, Inc. Brevet en instance.

LA SOUPLESSE À UN PRIX ABORDABLE

La souplesse est une qualité essentielle de tout procédé, car la maîtrise des coûts revêt une importance particulière dans la conjoncture actuelle. En produisant des lames de microscope d'excellente qualité, avec un étalement et une adhésion uniformes des cellules, par voie chimique (l'encapsulation cellulaire), on a réussi à ÉLIMINER tout besoin d'utiliser du matériel jetable en plastique ou des appareils fabriqués sur mesure. Le système **Liqui-*PREP***TM a été mis au point expressément afin de laisser à chaque laboratoire le choix de la méthode de prélèvement et de transport qui leur convient le mieux. Tous les réactifs **Liqui-*PREP***TM sont des *merchandises non dangereuses*, ce qui réduit le coût d'expédition au minimum. Choisissez la trousse **Liqui-*PREP***TM qui convient le mieux à vos besoins.

Liqui-*PREP*TM, la cytologie simple comme 1 – 2 – 3

Liqui-*PREP*TM : Cellules représentatives à un grossissement de 40 x



Liqui-**PREP**TM LA GAMME DE PRODUITS

Code de produit	Description du produit	Tests/trousse
Trousses sans solution de lavage		
30-300	Liqui-<i>PREP</i> TM Cytology Processing Kit	300
30-3001	Liqui-<i>PREP</i> TM Cytology Processing Kit (sans tube à centrifuger)	300
30-050	Liqui-<i>PREP</i> TM Cytology Processing Kit	50
30-050B	Liqui-<i>PREP</i> TM Cytology Processing Kit (sans flacon)	50
30-100B1	Liqui-<i>PREP</i> TM Cytology Processing Kit (sans flacon ni tube)	100
Trousses avec solution de lavage		
40-300	Liqui-<i>PREP</i> TM Special Processing Kit	300
40-3001	Liqui-<i>PREP</i> TM Special Processing Kit (sans tube à centrifuger)	300
40-100	Liqui-<i>PREP</i> TM Special Processing Kit	100
40-050B	Liqui-<i>PREP</i> TM Special Processing Kit (sans flacon)	50
40-100B1	Liqui-<i>PREP</i> TM Special Processing Kit (sans flacon ni tube)	100
Dispositifs de prélèvement vendus séparément		
381100311	Brosse Rovers CERVEN ^{MC} (propre)	100
360100300	Brosse Rovers CERVEN ^{MC} (stérile)	100

CAPACITÉ DE PRODUCTION EN FONCTION DU FORMAT DE LA CENTRIFUGEUSE

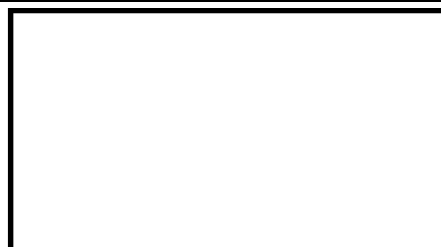
Format de la centrifugeuse	Capacité moyenne, 1 personne (échantillons par jour)	Capacité maximale, 1 personne (échantillons par jour)	Capacité moyenne, 2 personnes (échantillons par jour)	Capacité maximale, 2 personnes (échantillons par jour)
Centrifugeuse à 6 tubes	216	259	410	454
Centrifugeuse à 12 tubes	324	389	616	680
Centrifugeuse à 24 tubes	432	518	821	907
Centrifugeuse à 48 tubes	720	864	1,368	1,512

LA CYTOLOGIE : 1 – 2 – 3

Lames colorées prêtes pour l'interprétation



PERSONNE-RESSOURCE LOCALE



Numéro d'enregistrement canadien : 1689
Numéro d'enregistrement FDA (États-Unis) : 3004421347

Liqui-*PREP*TM est une marque de commerce de LGM International, Inc. Brevets en instance