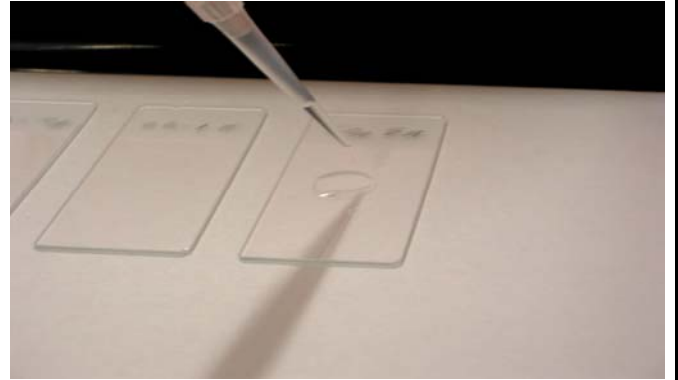


## Technical Tips

**Número:** 00012

**Data:** 06/24/05



**OBJETO:** Excesso de Células Inflamatórias

### VISÃO TÉCNICA GERAL:

Ao processar as amostras, um número excessivo de células inflamatórias (WBC) podem obscurecer a lâmina. A presença de WBC é diagnosticada e colocada como resultado uma infecção de Baixo Grau, Resposta imunológica ou um Processo Inflamatório. O Cleaning Solution remove uma parte das células inflamatórias, pois o excesso de WBC pode saturar a lâmina.

Amostra cervical, que depois de processada produz um volume de pellet muito grande, mais de 750ul, deve ser observada pois pode conter um grande número de WBC. Uma das técnicas mencionadas abaixo, deve ser considerada durante a preparação inicial da amostra, para atuar no caso de grande número de células inflamatórias serem constatadas.

**NOTA:** Excesso de WBC pode ser também um indicador de uma técnica pobre de coleta.

### Technical Tip: 00012

Qualquer uma das técnicas abaixo, vão ajudar no caso de constatar a existência de um grande número de células inflamatórias (WBC):

- \* **Aumento do Circulo:** O tamanho do círculo recomendado é de 15-18 mm. Se for aumentado, os 50 ul que se usa, e formar, um círculo de 25-35 mm, fará com que as células se dispersem sobre uma área maior, reduzindo o número de concentração do WBC.
- \* **Cell Base adicional:** Uma adição maior de Cell Base numa lâmina com WBC denso, efetuará uma adicional diluição. A diluição normal é de 1:3 (1 parte de pellet de células: 3 partes de Cell Base) que pode ser aumentada para 1:4 ou mais.
- \* **Alíquota Trabalhada:** Para amostras com um número muito grande de pellet de células (>750 ul), a adição de um volume maior de Cell Base é impraticável (>1,000 ul). Nesses casos o cell pellet deve ser misturado vigorosamente em vortex. Uma porção representativa de 100 ul de amostra pode ser transferida para um tubo secundário. Essa alíquota pode ser diluída usando 400µl or 500µl de Cell Base.
- \* **Círculo duplo:** Para amostras suspeitas, prepare o círculo normal (15-18mm) usando o Cell Base. Prepare um outro círculo adjacente de uma circunferência de (20-25mm). O segundo círculo pode ser revisado separadamente se necessário.
- \* **Treinamento adicional de coleta: Pressão moderada,** movimento com uma virada na direção horária suave e firme é o necessário para uma boa coleta de amostra. Se força for usada na coleta, ela pode causar sangramento e WBC.