

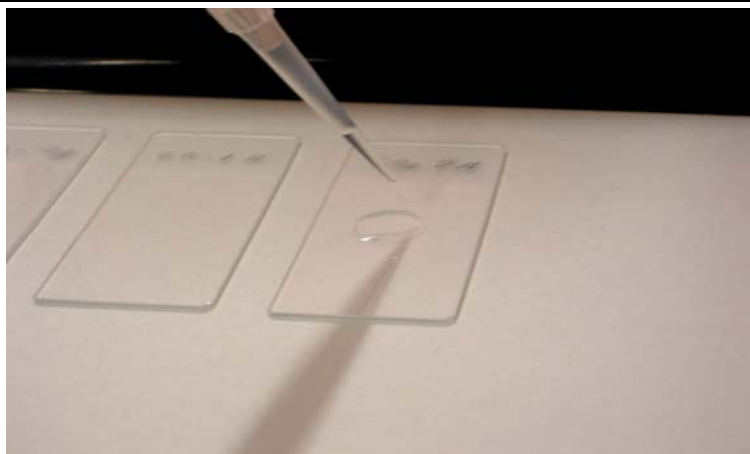
Liqui-PREP™

The Next Generation of Liquid Cytology

Technical Tips

Número: 00002

Data: 03/15/03



OBJETO: Uso de Coletor de amostra com cabeça não destacável

VISÃO TÉCNICA:

O seguinte ponto técnico se refere aos usuários do produto que não usam coletor com cabeça destacável, como por exemplo a escova da **Rovers Cervex™**. No caso o uso da **Rovers** é mais fácil, e o método preferido pela maioria dos usuários ao redor do mundo, pois proporciona a facilidade de destacar a cabeça diretamente sobre o frasco do **Liqui-PREP™ Collection Vial** contendo o preservativo. Porém nossa experiência mostra que qualquer coletor, usado propriamente, nesse caso terá o mesmo excelente resultado.

TECHNICAL TIP: 00002

O procedimento deve ser o seguinte no caso de se usar um coletor de cabeça não destacável:

- Sacuda o coletor da amostra vigorosamente por 10 ou 15 vezes, para assegurar que as células caiam todas dentro do **Liqui-PREP™ Collection Vial**, e sejam preservadas.

OU

- Corte a cabeça do coletor em 3,5 cm, dentro do **Liqui-PREP™ Collection Vial**, dessa forma as células colhidas ficam preservadas dentro do líquido.

Feche o frasco firmemente, coloque os dados do paciente na etiqueta e envie ao lab para que a amostra seja processada.

NOTA: Algumas pessoas ao coletar amostras cervicais usam mais de uma escova, por exemplo, combinam escova **Rovers Cervex™** e escova **Rovers EndoCervical™**, e, quando for outra escova alternativa, corte sempre a cabeça da escova dentro do **Liqui-PREP™ Collection Vial**.

Caso necessário, contacte seu fornecedor ou diretamente :

LGM International, Inc.
Fort Lauderdale, FL USA
Telephone: (954) 253-5671; Fax: (954) 584-2998
Email: techservices@lgmintl.com