



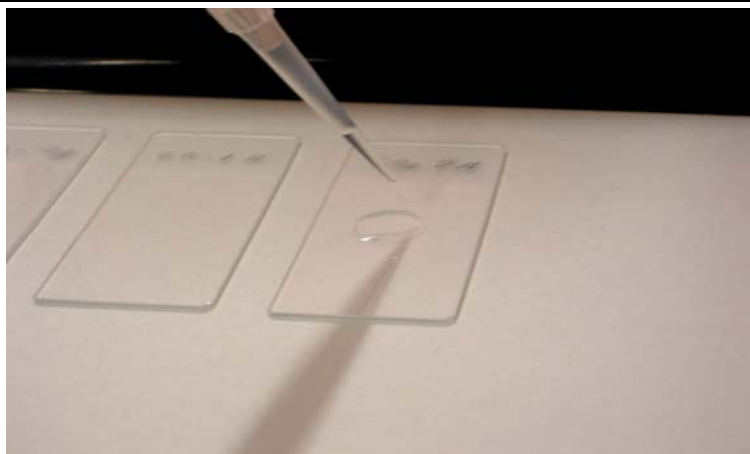
*Liqui-**PREP**<sup>TM</sup>*

## The Next Generation of Liquid Cytology

# Technical Tips

**Número:** 00003

**Data:** 04/10/03



**OBJETO:** Problemas com a Lâmina de vidro

### **VISÃO TÉCNICA GERAL:**

Essa informação é para aqueles que deparam com problema de impedimento de que o círculo fique bem formado na lâmina. Ou perda de células do círculo durante a preparação.

Muitas vezes, mesmo lâminas de muito boa qualidade, saem da fábrica com uma camada de óleo, detergente, etc., na superfície. O seguinte procedimento deve ser efetuado para resolver a situação.

TECHNICAL TIP: 00003

- Coloque as lâminas num container com álcool à 100% suficiente para cobri-las.
- Imerja as lâminas nesse álcool a 100% pelo mínimo 10 segundos.
- Remova então as lâminas e deixe secar na vertical, ou, seque com papel toalha bem limpo.
- Quando as lâminas limpas em álcool estiverem secas, estarão prontas para receberem a amostra processada pelo **Liqui-*PREP*<sup>TM</sup>**.

Caso necessário, contacte seu fornecedor ou diretamente :

**LGM International, Inc.**  
Fort Lauderdale, FL USA  
Telephone: (954) 253-5671; Fax: (954) 584-2998  
Email: techservices@lgmintl.com