

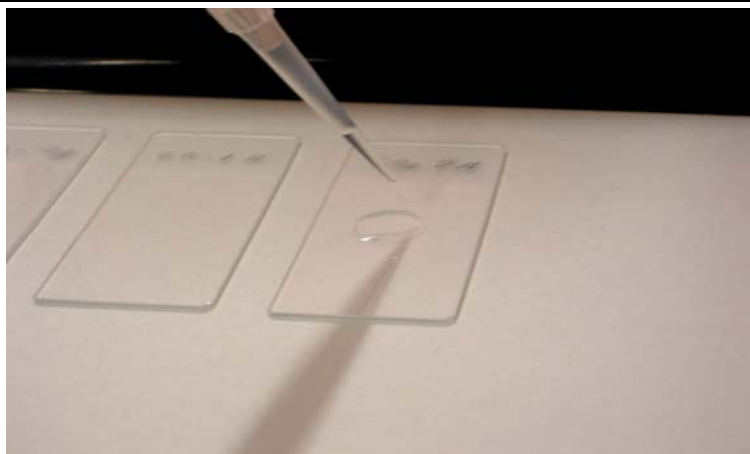
Liqui-PREP™

The Next Generation of Liquid Cytology

Technical Tips

Número: 00006

Data: 02/21/04



OBJETO: Corante de Processo Imunoistoquímica usando as lâminas processadas pelo **Liqui-PREP™**

TECHNICAL TIP OVERVIEW:

Esse Ponto Técnico é para aqueles usuários que quiserem fazer o método de Imunoistoquímica, usando as lâminas processadas pelo **Liqui-PREP™**.

Sabemos que muitos laboratórios usam o teste de Imunoistoquímica, inclusive cada um tem seu fornecedor habitual, com seus procedimentos e anticorpos monoclonais. Esse protocolo é apresentado para orientar o usuário no preparo da amostra para Imunoistoquímica, depois do processo com o **Liqui-PREP™**.

TECHNICAL TIP: 00006

- Prepare a lâmina como **Liqui-PREP™** de acordo com a bula.
- Depois de seca a lâmina preparada com o **Liqui-PREP™**, deixe de molho por 2 minutos em 50% (v/v) de álcool reagente.

Nota: é sempre melhor trabalhar com uma lâmina fresca recém preparada pelo processo **Liqui-PREP™**, porém se não for possível, essa lâmina deve ser preparada recebendo uma camada de fixador Glico-politileno, (e.g. Merckofix da Merck, Whitehouse Station, New Jersey, USA). Isso preservará a lamina para futuro teste.

Antes de fazer o corante com Imunoistoquímica, imerja a lâmina de amostra processada pelo **Liqui-PREP™**, por 2 minutos em 50% (v/v) de reagente de álcool. Então continue com os seguintes passos.

- Enxague a lâmina da amostra em água deionizada.
- Coloque então as lâminas em Buffer de Imunoistoquímica de acordo com o método de Imunoistoquímica usado no laboratório.
- Siga então as instruções da bula do fabricante do método de Imunoistoquímica que será usado.

REF: Dr. Pierre Vassilakos, R.D. do Institute de Patologie, Geneva, Switzerland, usando o produto **Dako's CINtec p16**.

Caso necessário, contacte seu fornecedor ou diretamente :

LGM International, Inc.
Fort Lauderdale, FL USA
Telephone: (954) 253-5671; Fax: (954) 584-2998
Email: techservices@lgmintl.com