

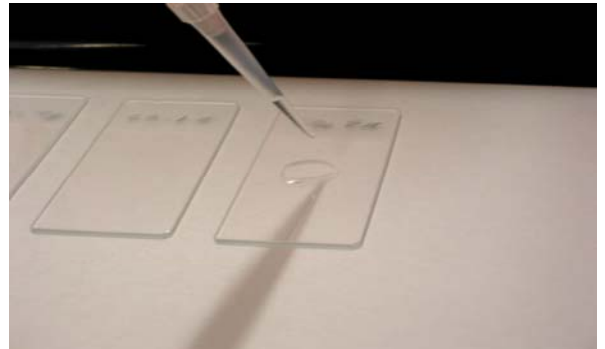
*Liqui-**PREP**TM*

The Next Generation of Liquid Cytology

Technical Tips

Número: 00004A

Date: 08/24/05



OBJETO: Secando com Calor as Lâminas Processadas pelo **Liqui-**PREP**TM**

TECHNICAL TIP OVERVIEW:

A técnica a seguir, é para os usuários que precisam de uma secagem rápida das lâminas processadas pelo **Liqui-**PREP**TM** System antes do corante.

O tempo de secagem das lâminas processadas pelo **Liqui-**PREP**TM**, na maioria dos climas, é de 45 minutos à 1,5 horas. Aumentando a temperatura diminui o tempo da secagem antes de corar.

TECHNICAL TIP: 00004

Depois de processar as lâminas, podemos colocar numa incubadora seca, standard nos laboratórios, ou, usar um forno com temperatura até 50° C. Quando colocadas em 50° C, as lâminas estarão secas em 15 à 25 minutos. Depois de secas as lâminas podem ser coradas.

Notas: As células tendem a ficar fritas quando se usa forno para secar as lâminas, As células terão uma aparência distorcida, com uma morfologia celular que aparenta derretida e misturada. Esse mesmo efeito ocorre se colocarmos as lâminas para secar direto em uma bandeja de vidro ou metal e colocar para secar.

LEMBRE SEMPRE QUANDO FOR COLOCAR LAMINAS NO FORNO PARA SECAR, coloque toalha de papel sobre as bandejas e depois as lâminas, então coloque no forno para secar.

Caso necessário, contacte seu fornecedor ou diretamente :

LGM International, Inc.
Fort Lauderdale, FL USA
Telephone: (954) 253-5671; Fax: (954) 584-2998
Email: techservices@lgmintl.com