

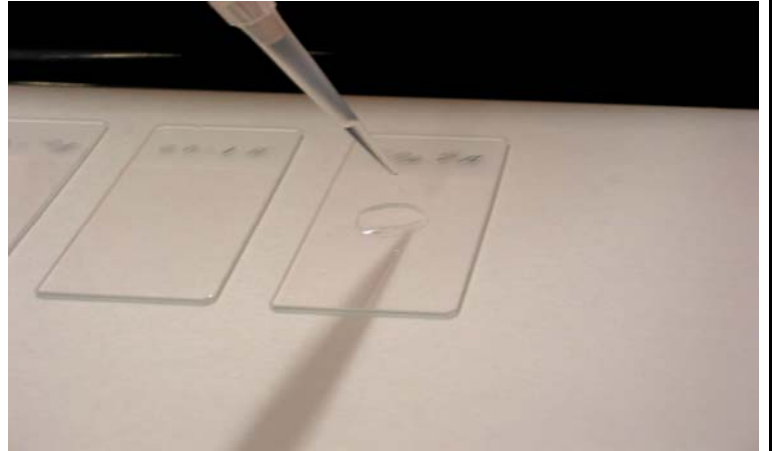
*Liqui-**PREP**TM*

The Next Generation of Liquid Cytology

Technical Tips

Número: 0008

Date: 04/28/04



OBJETO: VISAO GERAL

TECHNICAL TIP OVERVIEW:

Os problemas com a adesao celular do pellet celular do processo encapsulado Liqui-Prep ocorre por tres razoes:

1. Lamina de vidro que se supoe ser limpa, muitas vezes tem um residual de oleosado no corte, que os detergentes usados na lavagem nao tiraram completamente, isso interfere na aderencia da encapsulacao celular.
2. As laminas preparadas nao foram bem secas antes do corante.
3. A lavagem com agua, nos passos do corante foi aplicada muito vigorosamente.

TECHNICAL TIP: 00008

1. Laminas de vidro- durante o processo da fabricacao das laminas, um oleo fino e usado para ajudar no corte, nem sempre esse oleo sai completamente, somente laminas de altissima qualidade sao lavadas antes de empacotar, porem mesmo essas podem conter um residual de oleo e ate de detergente. Essa situacao pode ser resolvida, lavando as laminas de vidro antes de colocar o encapsulado. Esse processo de limpeza e muito simples e rapido. Veja o [Technical Tip TT00003 LAVAGEM DA LAMINA PARA MICROSCOPIO COM ALCOOL](#).
2. Secagem incompleta das laminas- A secagem completa das laminas processadas com Liqui-Prep, e essencial. O tempo para secagem das laminas depende da temperature e da humidade do laboratorio onde elas estao secando, em caso de necessidade de secagem rapida se pod epode usar calor, conforme mostra o [Technical Tip TT00004 SECAGEM POR CALOR](#).
3. Lavagem com agua durante o paso de corante:-Ao usar a preparacao liquida, nao e necessariiio usar a maneira antiga de lavar com agua depois de passar na hematoxilina. Se substitute o lavagem em agua corrente por pote de agua, que e bastante adequado para remover o excesso de hematoxilina. (No laboratorio da LGM, sao usados: 3 containers de agua- 30 segundos-30 segundos, e 1 minuto, antes de lavar no passo do alcool a 95%) Alternativamente, as laminas podem ser lavadas em agua corrente, se a torneira for aberta em volume pequeno e somente bater nos cantos do container usado para lavagem, nunca direto sobre a lamina.

Caso necessario contacte seu distribuidor, ou :

LGM International, Inc.
Fort Lauderdale, FL USA
Telephone: (954) 253-5671; Fax: (954) 584-2998
Email: techservices@lgmintl.com