

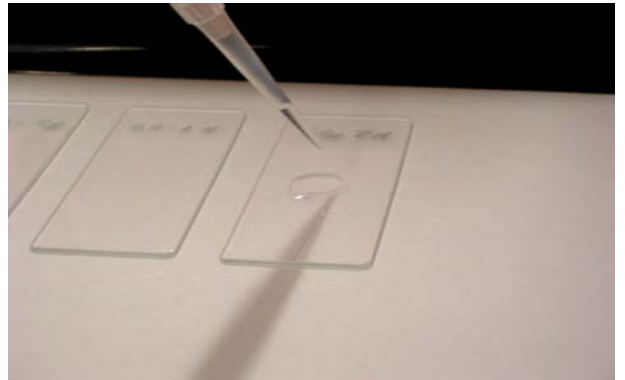
Liqui-PREP™

The Next Generation of Liquid Cytology

Technical Tips

Número: 00001(Modified)

Date: 02/09/05



OBJETO: Preservação da amostra processada para análise futura

VISÃO GERAL:

Este documento é um procedimento de preservação da amostra depois de processada e feita a primeira lâmina. Muita atenção ao fato de que o **Liqui-PREP™**, permite que se guarde a amostra por um ano.

Porém essa decisão deve ser muito bem pensada a partir de que realmente se necessita delas para um caso de pesquisa ou comparação futura, porque o armazenamento dessas amostras prevê espaço, portanto sugerimos que somente casos suspeitos como casos de ASCUS, altos e baixos graus, sejam guardados.

TECHNICAL TIP: 00001

O procedimento seguinte deve ser usado na preservação da amostra, depois de processada usando **Liqui-PREP™ Systems**. Como o **Liqui-PREP™ Preservative Solution** permite o uso dessa amostra para pesquisa com Biologia Molecular, deve-se pensar em preservar essa amostra para uso em testes moleculares ou não, portanto a amostra deve ser armazenada em forma de Pellet.

Depois do processo completo, pipete 5 ml of **Liqui-PREP™** Preservative Solution sobre essa amostra dentro do tubo de centrifugação, tampe ou cubra com parafilme.

Misture bem essa amostra usando um vortex por 15 segundos.

Centrifugue essa amostra em 1000g por 10 minutos.

Decante então o sobrenatante.

NOTA: *Se for processar imediatamente outro teste qualquer, como por exemplo um teste molecular, sugerimos repetir novamente o processo de preservação acima, antes de iniciar o teste.*

Para estocar a amostra: Pipete 5 ml de **Liqui-PREP™** Preservative Solution sobre a amostra e feche o tubo.

Armazene em uma temperatura de 2° a 8° C, no tempo máximo de 14 meses, que é o tempo máximo pesquisado até agora, embora a LGM não se responsabilizar por essas amostras devido ao fato de que não se pode comprovar o correto armazenamento.

Quando for USAR essa amostra novamente, antes de iniciar, deixe a amostra voltar à temperatura ambiente por mais ou menos 1 hora.

Quando perceber que a amostra está em temperatura ambiente, vortex essa amostra para misturar bem.

Centrifugue então por 10 minutos a 900 g (+/- 50 g) se for em centrífuga de buckets soltos, se for centrífuga de buckets fixos, use 1200 g (+/- 50 g).

Decante o sobrenatante e prossiga, fazendo uma outra lavagem do pellet, usando o buffer do adicional teste. (outra lavagem talvez não seja necessária, o usuário deve seguir as instruções do fabricante do teste em questão)

Any Questions, Contact your local Liqui-PREP™ Representative or :

LGM International, Inc.

Fort Lauderdale, FL USA

Telephone: (954) 253-5671; Fax: (954) 584-2998

Email: techservices@lgmintl.com