

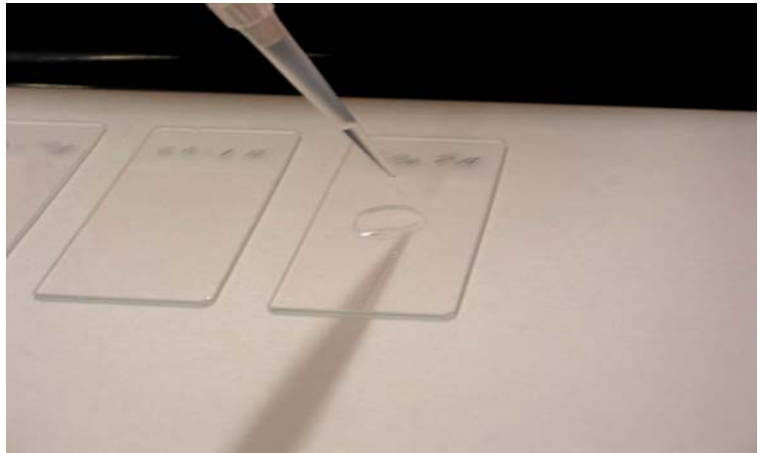
*Liqui-**PREP**<sup>TM</sup>*

## The Next Generation of Liquid Cytology

# Technical Tips

**Número:** 00002

**Date:** 03/15/03



**OBJETO:** Uso de Coletor de amostra com cabeça não destacável

### **VISÃO TÉCNICA:**

O seguinte ponto técnico se refere aos usuários do produto que não usam coletor com cabeça destacável, como por exemplo a escova da **Rovers Cervex<sup>TM</sup>**. No caso o uso da **Rovers** é mais fácil, e o método preferido pela maioria dos usuários ao redor do mundo, pois proporciona a facilidade de destacar a cabeça diretamente sobre o frasco do **Liqui-**PREP**<sup>TM</sup> Collection Vial** contendo o preservativo. Porém nossa experiência mostra que qualquer coletor, usado propriamente, nesse caso terá o mesmo excelente resultado.

**TECHNICAL TIP:** 00002

O procedimento deve ser o seguinte no caso de se usar um coletor de cabeça não destacável:

Sacuda o coletor da amostra vigorosamente por 10 ou 15 vezes, para assegurar que as células caiam todas dentro do **Liqui-**PREP**<sup>TM</sup> Collection Vial**, e sejam preservadas.

OU

Corte a cabeça do coletor em 3,5 cm, dentro do **Liqui-**PREP**<sup>TM</sup> Collection Vial**, dessa forma as células colhidas ficam preservadas dentro do líquido.

Feche o frasco firmemente, coloque os dados do paciente na etiqueta e envie ao lab para que a amostra seja processada.

**NOTA:** Algumas pessoas ao coletar amostras cervicais usam mais de uma escova, por exemplo, combinam escova **Rovers Cervex<sup>TM</sup>** e escova **Rovers EndoCervical<sup>TM</sup>**, e, quando for outra escova alternativa, corte sempre a cabeça da escova dentro do **Liqui-**PREP**<sup>TM</sup> Collection Vial**.

Any Questions, Contact your local Liqui-**PREP**<sup>TM</sup> Representative or :

**LGM International, Inc.**  
Fort Lauderdale, FL USA  
Telephone: (954) 253-5671; Fax: (954) 584-2998  
Email: techservices@lgmintl.com