

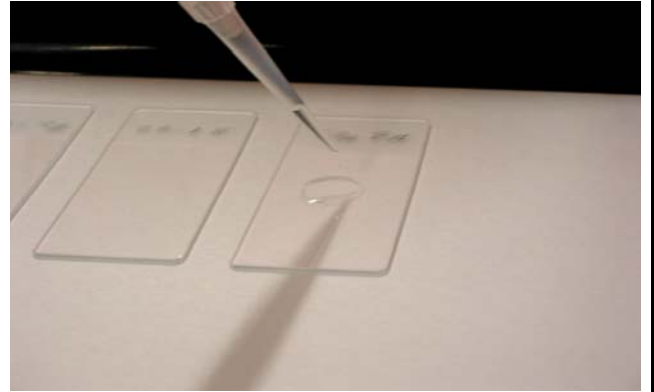
Liqui-PREP™

The Next Generation of Liquid Cytology

Technical Tips

Número : 00001

Fecha: 03/15/03



Asunto: La preservación de especímenes para un análisis futuro

Propósito de la recomendación técnica:

El siguiente es el procedimiento para preservar especímenes después de haber sido procesadas las láminas originales con **Liqui-PREP™**. Cuidado! Como el sistema **Liqui-PREP™** permite el almacenamiento de TODOS los especímenes para un procesamiento futuro, esta decisión puede resultar en problemas de espacio y almacenamiento.

Recomendamos guardar únicamente especímenes dudosos (ASCUS, lesiones de alto y bajo grado etc.) y que se aplique un límite de almacenamiento de un año. Esto minimizará los problemas de espacio y permitirá el almacenamiento de los especímenes realmente interesantes para futuros exámenes y comparaciones.

Recomendación técnica: 00001

El siguiente es un procedimiento para preservar los especímenes luego de su procesamiento con el sistema **Liqui-PREP™**. Como el líquido preservante **Liqui-PREP™** es favorable a la biología molecular, este procedimiento también puede ser usado para la preparación de especímenes para exámenes adicionales moleculares y no-moleculares, y donde los especímenes antes de efectuarse los exámenes adicionales se conservan en forma de un pellet (botón) celular.

- Luego del procesamiento, coloque con una micro-pipeta 5 micro-litros de líquido preservante **Liqui-PREP™** en el tubo de centrifuga y tape el tubo con un film sellador u otro dispositivo.
- Mezcle bien el espécimen usando un agitador por 15 segundos.
- Centrifugue el espécimen a 1000g por 10 minutos.
- Decante el sobre-nadante.
- *Nota: si se procede a iniciar directamente otra prueba como por ejemplo un examen molecular, recomendamos llevar a cabo el procedimiento descrito arriba una segunda vez.*
- Coloque con una micro-pipeta 5 micro-litros de líquido preservante **Liqui-PREP™** en el tubo de centrifuga y tape el tubo con un film sellador u otro dispositivo.
- Almacene a una temperatura entre 2 y 8 grados C. No podemos hacer ninguna afirmación definitiva sobre el tiempo de almacenamiento, sin embargo tenemos actualmente células preservadas por más de 14 meses en nuestro propio almacén.
- Antes de re-procesarse, el material debe volver a temperatura ambiente por un mínimo de una hora.
- Después de estar a temperatura ambiente, el espécimen debe agitarse en un agitador para lograr una buena mezcla.
- Centrifugue el espécimen por 10 minutos a 900g (+/- 50g) en una centrifuga tipo cabezal oscilante o a 1200g (+/- 50g) en una centrifuga tipo cabezal de ángulo fijo.
- Decante el sobre-nadante y efectúe otro lavado del pellet (botón) celular empleando el buffer del examen adicional a ser usado. (Este lavado adicional puede no ser necesario y debe ser determinado por el usuario).

En caso de dudas, por favor contacte a su representante local de Liqui-PREP o a LGM Internacional, Inc.

LGM International, Inc.
Fort Lauderdale, FL USA
Telephone: (954) 253-5671; Fax: (954) 584-2998
Email: techservices@lgmintl.com