

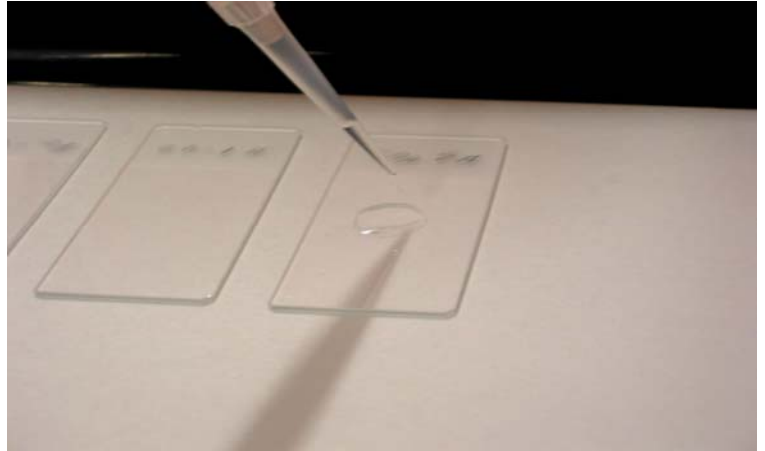
*Liqui-**PREP***TM

The Next Generation of Liquid Cytology

AYUDA TECNICA

Número: 00006

Fecha: 02/21/04



Tema: TEÑIDO QUIMICO INMUNOCITOLOGICO CON LAS LAMINAS PROCESADOS *Liqui-**PREP***TM

Reseña:

La siguiente ayuda técnica es para aquellos usuarios que quieren realizar un examen adicional utilizando los métodos de teñido químico inmunocitologico con las láminas procesados *Liqui-**PREP***TM.

Nosotros reconocemos el hecho que la mayoría de los laboratorios que hacen exámenes químicos inmunocitologico prefieren procedimientos de teñido químicos inmunocitologicos y anticuerpos monoclonales. Este protocolo es presentado para intentar dar una guía al usuario en la preparacion de las láminas procesados *Liqui-**PREP***TM para el teñido químico inmunocitologico.

Ayuda técnica: 00006

- Prepare la lámina *Liqui-**PREP***TM como lo indican las instrucciones adjuntas en el paquete.
- Cuando la lámina procesada *Liqui-**PREP***TM esta seca, sumerjala durante 2 minutos en un reactivo de alcohol al 50% (v/v)

nota: es mejor trabajar con láminas procesadas *Liqui-**PREP***TM preparadas recientemente, sin embargo, cuando hay alguna demora en el procesamiento, la lámina debe ser rociada inmediatamente con un fijador glycol polietileno (ej: Merckotix by Merck, White House Station, New Jersey, USA). Esto preservara la lámina para futuros procesos. Antes de continuar con el teñido químico inmunocitologico, sumerja la lámina procesada *Liqui-**PREP***TM almacenada durante 2 minutos en una solución al 50% de reactivo de alcohol. Luego continúe con el siguiente paso.

- Enjuague la lámina con agua destilada.
- Las láminas deben ser luego transferidos a un "buffer" químico inmunocitologico de acuerdo con las especificaciones del "buffer" del método químico inmunocitologico usado en el laboratorio.
- Siga las instrucciones adjuntas en el paquete dadas por el fabricante del método químico inmunocitologico usado en el laboratorio.

REF: Dr. Pierre Vassilakos, R.D. of the Institute de Patologie, Geneva, Switzerland, using Dako's CINtec p16 product.

Cualquier consulta, consulte a su representante local *Liqui-**PREP***TM o

LGM International, Inc.

Fort Lauderdale, FL USA

Telephone: (954) 253-5671; Fax: (954) 584-2998

Email: techservices@lgmintl.com