

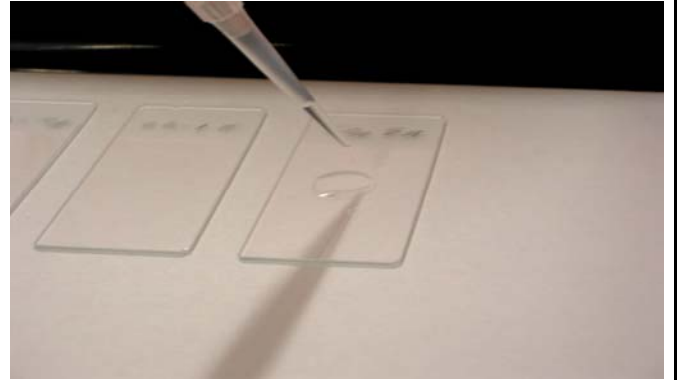
*Liqui-**PREP**TM*

The Next Generation of Liquid Cytology

AYUDA TECNICA

Número : 00011

Fecha : 09/09/04



Tema: Repaso acerca del residuo celular (pellet)

TECHNICAL TIP OVERVIEW:

Esta ayuda técnica dará información específica sobre un adecuado residuo celular (pellet), lo cual es muy importante para obtener Buenos y consistentes laminas. Antes de comenzar la discusión sobre el residuo apropiado, debería conocer los siguientes hechos:

- * **Técnica de “volcado”**: después de la centrifugación, vuelque el sobrante líquido (supernatant), el “volcado” ha sido una técnica de laboratorio durante 50 años. Esto se logra volcando rápidamente el tubo centrífugo, permitiendo que el sobrante líquido (supernatant) decante hacia la boca del tubo centrífugo. Como las células están comprimidas en el fondo del tubo debido a la g-fuerza, no podrán salir células con el “supernatant”, haciendo de esta forma que no se altere el residuo celular. Después que el líquido salga del tubo, manténgalo boca abajo y absorba la boca del tubo con un papel absorbente. Ud. Notará que el residuo celular (pellet) permanece en el fondo del tubo centrífugo.

- * **Optimización de la Base Celular** *Liqui-**PREP**TM*: La **Base Celular** es óptima cuando se la usa con un residuo celular relativamente seco. La relación óptima entre el residuo celular y la **Base Celular** es 1 parte de residuo por 2.5 o 3 partes de **Base Celular**. Por esto es muy importante tener una muy Buena técnica de “volcado” (pour-off) del sobrante líquido o supernatant para obtener un residuo celular relativamente seco.

- * **Demasiado sobrante líquido**: si el residuo celular incluye mucho Sobrante líquido, la base se diluirá demasiado de manera que no se logrará una adherencia apropiada y las células se lavarán durante el teñido. Si la Base se diluye, las células no tendrán un apropiado encapsulado, y si además las laminas producidas no son inmediatamente teñidas, las células se secarán y el sobrante líquido (supernatant) se evaporará, dejando que las células secas se quiebren con el teñido final.

- * **Centrifugación**: es muy importante para que las células se compriman en un residuo celular firme. Si la g-fuerza y el tiempo son los correctos, el residuo celular estará apropiadamente comprimido y no se irá con el sobrante líquido (supernatant) durante el “volcado” (pour-off) (ver Ayuda técnica 10 para más detalles acerca de la g-fuerza).

Any Questions, Contact your local Liqui-**PREP**TM Representative or :

LGM International, Inc.
Fort Lauderdale, FL USA
Telephone: (954) 253-5671; Fax: (954) 584-2998
Email: techservices@lgmintl.com

*Liqui-**PREP**[™]*

The Next Generation of Liquid Cytology

AYUDA TECNICA

Fecha : 09/9/04

Número: 00011

TECHNICAL TIP: 00011

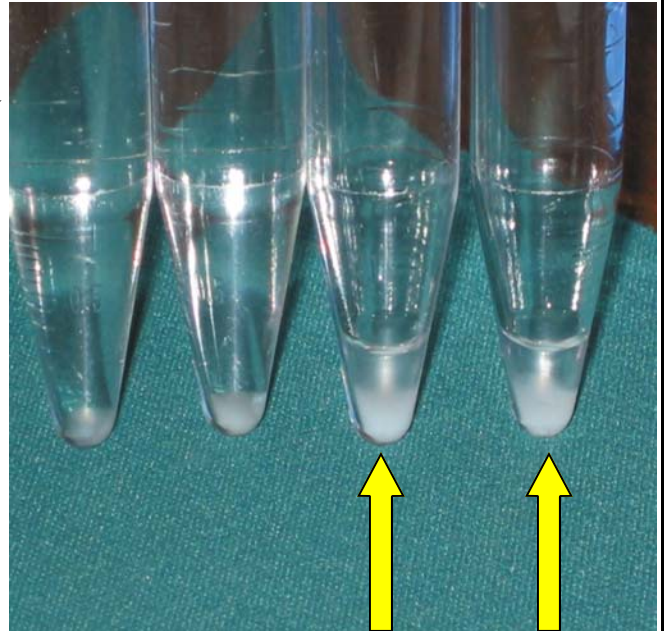
FOTO Y COMENTARIOS ACERCA DE APROPIADO RESIDUO CELULAR (PELLET)

En la foto hay 4 tubos centrifuges, los 2 de la izquierda son un claro ejemplo de un residuo celular antes de volcar (pour-off) el sobrante líquido (supernatant). Note que el residuo está bien formado. Debido a que el sobrante líquido es transparente, ambos tubos a la izquierda parecen estar vacíos pero cada uno de ellos contiene 10 ml de solución preservativa.

Los 2 tubos de la derecha (con las flechas amarillas) no tienen sobrante líquido (supernatant), por lo que no se puede observar el menisco a simple vista.

Este menisco se forma por el residuo del sobrante líquido después que se lo volcó (pour-off), secó y absorbió con papel absorbente la boca del tubo (blotted). Note que la cantidad de residuo líquido es muy pequeña. Esta cantidad o una menor es lo que nosotros encontramos con un residuo celular (pellet) relativamente seco. La combinación del residuo celular más el sobrante líquido (supernatant) mide aproximadamente 150 μ a 200 μ . Nosotros agregaremos 500 μ de **Base Celular** a éstos residuos para obtener una apropiada concentración celular.

NOTA: estos especímenes fueron centrifugados en una centrífuga de "swinging bucket" a 900g durante 10 minutos, luego se los volcó y secó (blotted).



Comentarios sobre la centrífuga de "fixed bucket" (cabezal fijo)

Para grandes especímenes celulares tales como los cervicales, una centrífuga de cabezal fijo (fixed bucket) producirá resultados similares que la de swinging bucket. La g-fuerza deberá ser mayor que 1,100g. La diferencia en el residuo celular (pellet) deberá ser una fina línea de células extendiéndose por el mismo en la parte inferior del tubo centrifugo. Algunas de las células en dicha línea celular se irán durante el "volcado" (pour-off) del sobrante líquido (supernatant), pero el residuo celular (pellet) permanecerá intacto. Además, basándonos en nuestros estudios, las células más densas estarán en el fondo del residuo (pellet), por lo tanto no será crítica la pérdida celular cuando se realice el volcado (pour-off, todo esto al usarse la centrífuga de recipiente o cabezal fijo (fixed bucket).

NOTA FINAL: la **Base Celular** *Liqui-**PREP**[™]* está diseñada para trabajar con un residuo celular (pellet) relativamente seco, por lo tanto una centrifugación adecuada junto con una buena técnica de volcado (pour-off) del sobrante líquido son esenciales en el proceso *Liqui-**PREP**[™]*. Si las células no están correctamente comprimidas dentro del residuo, se perderán cuando se coloque el tubo "cabeza abajo". Si no se coloca el tubo centrifugo para abajo después del volcado (pour-off) y del secado (blot), habrá demasiado sobrante líquido (supernatant) en el residuo celular (pellet). Si el mismo no está relativamente seco, la Base Celular se sobre diluirá, resultando en una pérdida celular durante el tñido y decrementando entonces la duración (estabilidad) de las láminas preparadas anteriores al tñido.

Cualquier consulta, consulte a su representante local Liqui-Prep[™] o

LGM International, Inc.
Fort Lauderdale, FL USA
Telephone: (954) 253-5671; Fax: (954) 584-2998
Email: techservices@lgmintl.com