

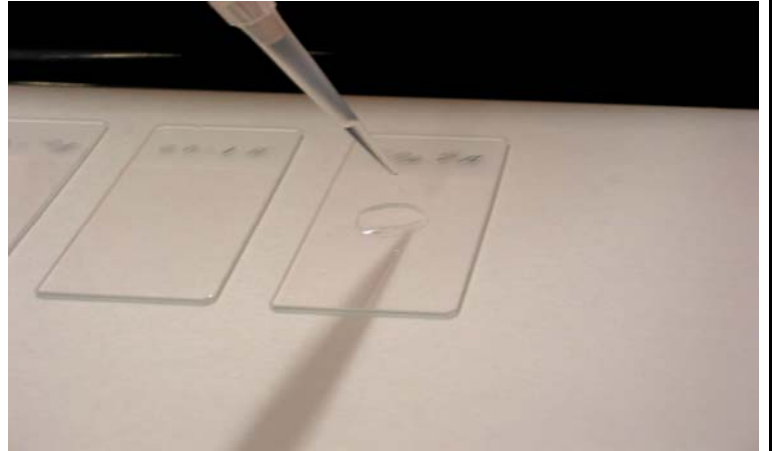
Liqui-*PREP*TM

下一代液态细胞学系统

技术要点

编号: 00002

日期: 2003年3月15日



标题: 使用不可分式刷头的标本采集装置

技术指导概要:

以下技术要点是为使用 *Liqui-**PREP***TM 系统但不使用可分试刷头例如 Rovers CervexTM 毛刷的用户。使用 Rovers 毛刷不仅简单而且是世界上大多数用户优先选用的宫颈细胞采集方法。然而,我们的经验是,不论采取那种装置、只要方法得当,均会取得较好的细胞涂片效果。

技术要点: 00002

下面介绍使用不可分试刷头采集装置采集宫颈标本的步骤。

- 。在使用不可分试刷头采集装置采集宫颈标本后
 - 。将采集后的装置在含有保存液的 *Liqui-**PREP***TM 收集瓶中用力搅拌10至15次。
- 或者
 - 。切断不可分试刷头采集装置的刷头,长度不应超过3.5厘米,这样其长度应恰好位于含有保存液的 *Liqui-**PREP***TM 收集瓶的瓶口处。
- 。拧紧盖子,在标签上标记相应的信息后,送往实验室作进一步操作。

注意:有至少超过一种以上的收集装置被用于宫颈细胞采集。具我们观察,最常用的有 Rovers CervexTM 刷 Rovers EndoCervicalTM 刷、或者是 Rovers CervexTM 刷再加上额外的毛刷(按收集瓶的尺寸切断刷头)。

如有疑问请与当地分销商联系或:

LGM International, Inc.
Fort Lauderdale, FL USA
Telephone: (954) 253-5671; Fax: (954) 584-2998
Email: techservices@lgmintl.com